

# 入札公告

次のとおり一般競争入札に付します。

令和3年6月4日

国立研究開発法人水産研究・教育機構 杉崎 宏哉  
水産研究部門 塩釜拠点長

## 1. 調達内容

- (1) 調達物品及び数量 大型桁網 一式
- (2) 調達物品の仕様 入札説明書による。
- (3) 納入期限 令和3年10月15日
- (4) 納入場所 入札説明書による。
- (5) 入札方法 落札の円を税積札の10%に充てることとし、残額を納付する。納付金は、入札説明書の記載事項に準じて行われ、入札の締切時刻までに納入される。入札の締切時刻後に納入された入札は、無効とする。入札の締切時刻後に納入された入札は、無効とする。入札の締切時刻後に納入された入札は、無効とする。

## 2. 競争参加資格

- (1) 国立研究開発法人水産研究・教育機構の規約に定める事項に該当しないこと。
- (2) 平成31年度「A」及び「B」の製造業者、平成32年度「C」の製造業者、平成33年度「D」の製造業者であること。
- (3) 国立研究開発法人水産研究・教育機構の規約に定める事項に該当しないこと。
- (4) 暴力団員による不当な行為の防止等に関する法律（平成3年法律第77号）第32条第1項各号に掲げる者でないこと。

## 3. 入札説明書等の交付方法

- 競争入札の申込みは、入札説明書等（入札説明書の様式）の提出を要する。入札説明書等の提出は、入札説明書の様式に準じて行われ、入札の締切時刻までに納入される。入札の締切時刻後に納入された入札は、無効とする。入札の締切時刻後に納入された入札は、無効とする。入札の締切時刻後に納入された入札は、無効とする。
- ① 競争入札の申込みは、入札説明書等（入札説明書の様式）の提出を要する。入札説明書等の提出は、入札説明書の様式に準じて行われ、入札の締切時刻までに納入される。入札の締切時刻後に納入された入札は、無効とする。入札の締切時刻後に納入された入札は、無効とする。入札の締切時刻後に納入された入札は、無効とする。
- ② 競争入札の申込みは、入札説明書等（入札説明書の様式）の提出を要する。入札説明書等の提出は、入札説明書の様式に準じて行われ、入札の締切時刻までに納入される。入札の締切時刻後に納入された入札は、無効とする。入札の締切時刻後に納入された入札は、無効とする。入札の締切時刻後に納入された入札は、無効とする。
- ③ 競争入札の申込みは、入札説明書等（入札説明書の様式）の提出を要する。入札説明書等の提出は、入札説明書の様式に準じて行われ、入札の締切時刻までに納入される。入札の締切時刻後に納入された入札は、無効とする。入札の締切時刻後に納入された入札は、無効とする。入札の締切時刻後に納入された入札は、無効とする。

## 4. 入札説明会の日時及び場所等

- 入札説明会は、令和3年6月18日（木）11時00分～12時00分、青森県庁舎会議室で開催される。入札説明会の参加費は、1名あたり1,000円（税別）とする。入札説明会の参加費は、1名あたり1,000円（税別）とする。入札説明会の参加費は、1名あたり1,000円（税別）とする。
- 入札説明会の参加費は、1名あたり1,000円（税別）とする。入札説明会の参加費は、1名あたり1,000円（税別）とする。入札説明会の参加費は、1名あたり1,000円（税別）とする。

## 5. 入札の日時及び場所等

- (1) 入札書の受領及び提出場所 令和3年6月18日（木）11時00分～12時00分、青森県庁舎会議室
- (2) 開札の日時及び場所 令和3年6月18日（木）14時00分～15時00分、青森県庁舎会議室

6. その他

- (1) 契約手続きにおいて使用する言語及び通貨 日本語及び日本国通貨。
- (2) 入札保証金及び契約保証金 免除。
- (3) 入札の無効 本公告に示した競争参加資格のない者の提出した入札書及び入札に関する条件に違反した入札書は無効とする。
- (4) 契約書作成の要否 要。
- (5) 落札者の決定方法 予定価格の制限の範囲内で最低価格をもって有効な入札を行った入札者を落札者とす。
- (6) 競争参加者は、入札の際に国立研究開発法人水産研究・教育機構の資格審査結果通知書写し又は全庁統一資格の資格審査結果通知書写しを提出すること。
- (7) 詳細は入札説明書による。

7. 契約に係る情報の公表

- (1) 公表の対象としない契約先も該当する契約先（役員経験者）が再就職していただくこと又は課長相当職に就任すること及び課長相当職に就任した者が再就職していただくこと又は課長相当職に就任した者が再就職していただくこと  
 ① 当機構の職員として当機構の取引高が、総売上高又は事業収入の3分の1以上を占めていること  
 ※注1 人水お、合「当機構」ンタは、改称前、の独立行政法人水産研究・教育機構の役員経験者（役員経験者）が再就職していただくこと又は課長相当職に就任すること及び課長相当職に就任した者が再就職していただくこと  
 ※注2 人水お、合「当機構」ンタは、改称前、の独立行政法人水産研究・教育機構の役員経験者（役員経験者）が再就職していただくこと又は課長相当職に就任すること及び課長相当職に就任した者が再就職していただくこと  
 ※注2 人水お、合「当機構」ンタは、改称前、の独立行政法人水産研究・教育機構の役員経験者（役員経験者）が再就職していただくこと又は課長相当職に就任すること及び課長相当職に就任した者が再就職していただくこと
- (2) 公表する情報  
 ① 当機構の役員最終職名  
 ② 当機構の取引高  
 ③ 総売上高又は事業収入に占める当機構との間の取引高の割合が、次の区分のいずれかに  
 ④ 3分の1以上2分の1未満、2分の1以上3分の2未満又は3分の2以上
- (3) 当機構に提供していただく情報  
 ① 契約締結日時現在職している当機構OBに係る情報（人数、現在の職名及び当機構における最終職名等）  
 ② 直近の事業年度における総売上高又は事業収入及び当機構との間の取引高
- (4) 公表日  
 原則として締結日の翌日から起算して原則として72日以内（4月に締結した契約については原則として93日以内）
- (5) その他  
 ① 当機構の係長以上の職員が再就職していただくこと又は課長相当職に就任した者が再就職していただくこと  
 ② 当機構の係長以上の職員が再就職していただくこと又は課長相当職に就任した者が再就職していただくこと

8. 公的研究費の不正防止にかかわる「誓約書」の提出について

当機構では、平成29年10月1日より、国立研究開発法人水産研究・教育機構の「公的研究費の不正防止に関する誓約書」の提出を義務付けている。この誓約書は、公的研究費の不正防止のために、研究費の取引先（URL: <http://www.fra.affrc.go.jp/>）に提出していただくことである。この誓約書は、公的研究費の取引先（URL: <http://www.fra.affrc.go.jp/>）に提出していただくことである。この誓約書は、公的研究費の取引先（URL: <http://www.fra.affrc.go.jp/>）に提出していただくことである。この誓約書は、公的研究費の取引先（URL: <http://www.fra.affrc.go.jp/>）に提出していただくことである。

# 製造仕様書

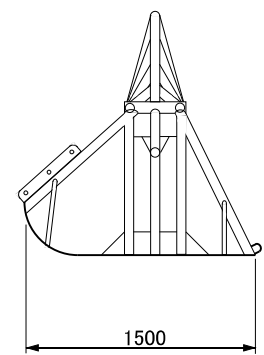
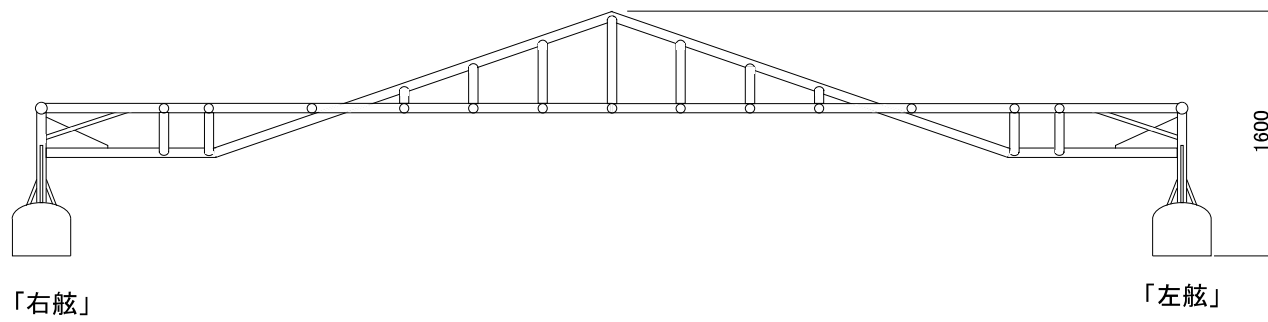
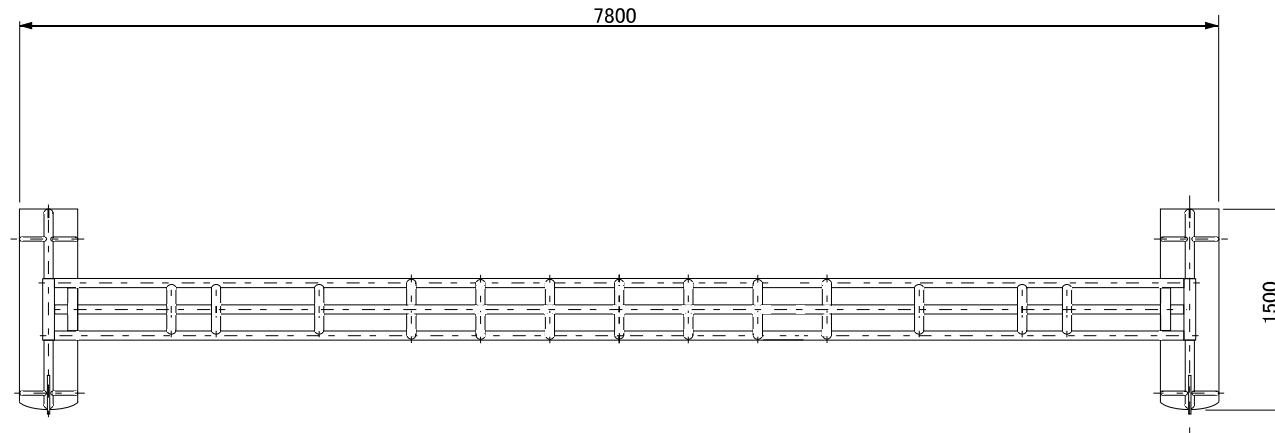
1. 品名 大型桁網
2. 数量 1式（桁杵部×1、網部×2、漁具構成部×2）
3. 仕様 大型桁網は下記を構成とする。また、別紙資材一覧表に記載する数量は目安とすること。
  - （桁杵部）
    - 1) 鉄製（防錆塗装有り）
    - 2) 長さ×幅×高さ：1.6m×7.8m×1.6m
    - 3) 骨組み部分は48～76mmφ、そり部分は板厚9mm
    - 4) 空中重量：約400kg
    - 5) 曳網手段、すなわち曳網ロープ（ワープ）の本数は2本とする
    - 6) 詳細は図面（別図1）のとおりとする。
  - （網部）
    - 1) 網口高さ×袖先間隔：0.9m×6.8m
    - 2) 長さ：27m（うちコッドエンド4m）
    - 3) グラントロープの長さ：11m
    - 4) 空中重量：約130kg
    - 5) 詳細は図面（別図2）のとおりとする。
  - （漁具構成部）
    - 1) 詳細は図面（別図3）のとおりとする。
4. 納入場所 宮城県塩竈市内
5. 納入期限 令和3年10月15日
6. その他
  - 1) 本桁網は、使用予定の調査船への搭載方法等を考慮し、若干の仕様変更を行うことがある。
  - 2) 納入後1ヶ年以内に納入業者の責任による欠陥が生じた場合は、契約業者の責任にて交換を行うこと。
  - 3) 詳細については、担当職員の指示に従うこと。

大型桁網 資材一覧

| 品名・規格                            | 数量  | 単位 |
|----------------------------------|-----|----|
| (1) 鉄枠                           | 1   | 式  |
| 鉄製 防錆塗装付                         |     |    |
| 長さ x 幅 x 高さ : 7.8m x 1.5m x 1.6m |     |    |
| 主鋼管 60mm φ、76mm φ                |     |    |
| そり部分板厚 9mm                       |     |    |
| 空中重量 : 約400kg                    |     |    |
| (2) 同上用ペンネット                     | 1   | 式  |
| 4号メッキワイヤー 18mm φ                 | 60  | m  |
| 4号メッキワイヤー 16mm φ                 | 20  | m  |
| 4号メッキワイヤー 12mm φ                 | 20  | m  |
| SUSシャックル 22mm                    | 8   | 個  |
| SUSシャックル 16mm                    | 5   | 個  |
| SUS回転リング <sup>°</sup> 16mm       | 10  | 個  |
| SUS強力スイベル 22mm                   | 2   | 個  |
| SUSビ <sup>°</sup> ンシャックル 16mm    | 2   | 個  |
| SBシャックル 18mm                     | 4   | 個  |
| ステンレスチェーン 19mm                   | 3   | m  |
| Aコース 12mm                        | 4   | 個  |
| Aコース 16mm                        | 4   | 個  |
| Aコース 18mm                        | 8   | 個  |
| (3) 同上用身網、コットネット <sup>°</sup>    | 1   | 式  |
| 網地                               |     |    |
| PEユウ200d12本10F 100G              | 200 | m  |
| PEユウ200d18本10F 100G              | 150 | m  |
| PEユウ200d24本13F 100G              | 50  | m  |
| PEユウ200d36本13F 100G              | 100 | m  |
| PEユウ200d24本8F 100G               | 50  | m  |
| Tユウ90本5F 100G                    | 50  | m  |
| Tラッセル210d20本16F 100G             | 150 | m  |
| ABSフポート 120mm                    | 10  | 個  |
| ABSフポート 240mm                    | 1   | 個  |
| カバー沈子 227g                       | 70  | 個  |
| ステンレスチェーン 9mm                    | 5   | m  |
| ロープ、仕立て糸                         | 1   | 式  |

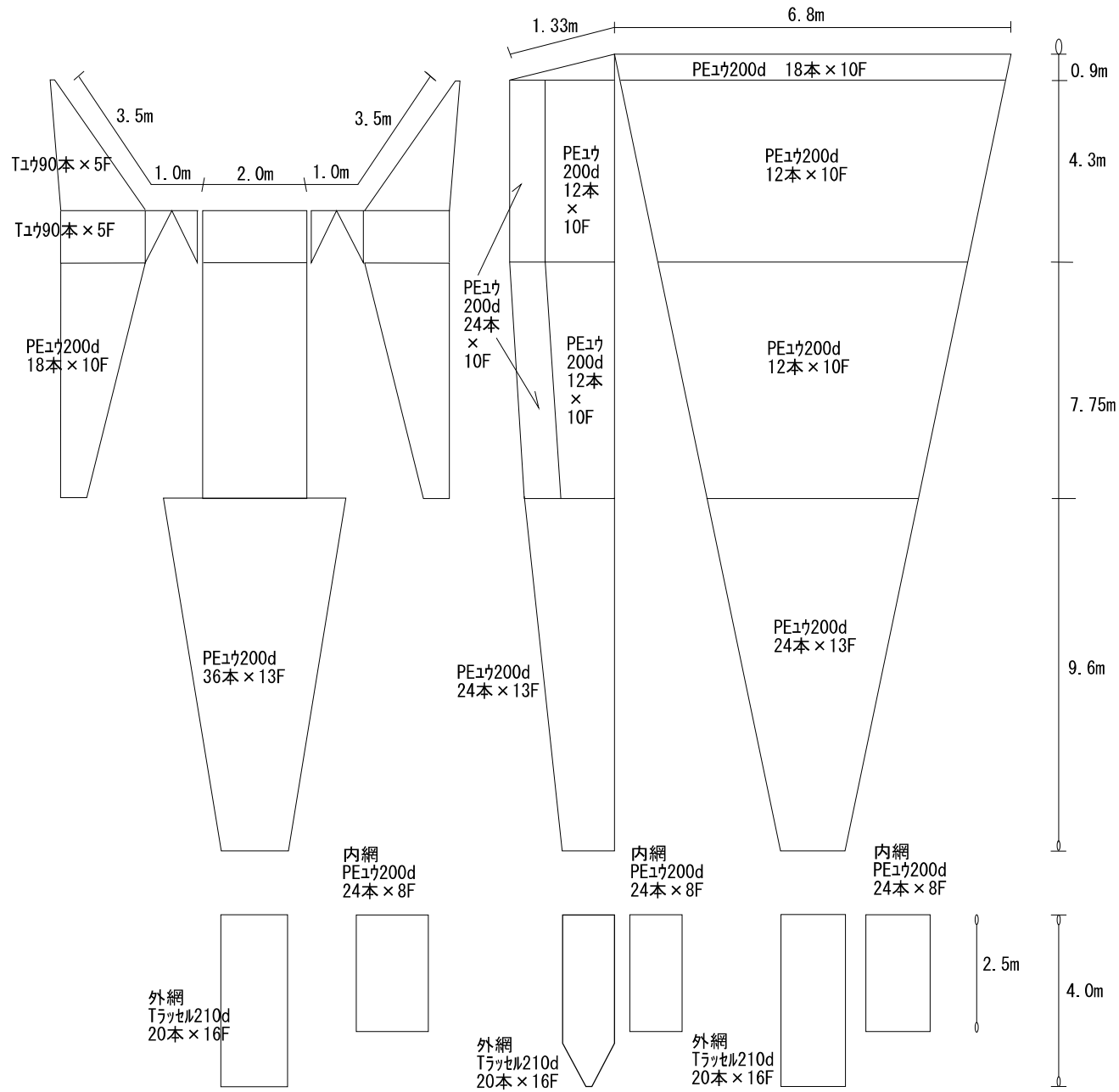
別図1

大型ソリネット 鉄枠 7.8m × 1.5m × 1.6m高



別図2

大型ソリネット身網 桁枠7.8m幅



別図3

大型ソリネット 鉄枠 7.8m × 1.5m × 1.6m高  
ペンネット類

