



同様に、個人に関する情報であつて特定個人情報の侵害を伏せたいと希望する場合は、個人に関する情報を記載せず、内容のある公表を希望する。当該個人に関する情報は、回答等、個人情報にのみ関係する者、関係する者があつて、特定個人情報の侵害を伏せたいと希望する場合は、個人に関する情報を記載せず、内容のある公表を希望する。

## 5. 入札の日時及び場所等

- (1) 入札の日時及び場所 令和5年2月9日 15時00分  
茨城県神栖市波崎7620-7  
国立研究開発法人水産研究・教育機構  
神栖庁舎 研究本館1階会議室
- (2) 郵便による入札書の受領期限及び提出場所 令和5年2月9日 12時00分  
3. ①に同じ。

## 6. その他

- (1) 契約手続きにおいて使用する言語及び通貨 日本語及び日本国通貨。
- (2) 入札保証金及び契約保証金 免除。
- (3) 入札の無効 本公告に示した競争参加資格のない者の提出した入札書及び入札に関する条件に違反した入札書は無効とする。
- (4) 契約書作成の要否 要。
- (5) 落札者の決定方法 予定価格の制限の範囲内で最低価格をもって有効な入札を行った入札者を落札者とする。
- (6) 競争参加者は、入札の際に国立研究開発法人水産研究・教育機構の資格審査結果通知書写し又は全省庁統一資格の資格審査結果通知書写しを提出すること。
- (7) 詳細は入札説明書による。

## 7. 契約に係る情報の公表

- (1) 公表の対象となる契約先 ①及び②のいずれか一方又は両方 ① 当該契約先（役員経験者）が再就職していること又は課長相当職以上の職を経験した者（課長相当職以上経験者）が役員、顧問等※注1として再就職していること  
② 当該契約先との間の取引高が、総売上高又は事業収入の3分の1以上を占めていること※注2
- なお、「当機構」は、改称前の独立行政法人水産総合研究センター及び国立研究開発法人水産総合研究センターを指します。また、当機構の名称を有する者であるか認められる者を含む。※注1 総売上高又は事業収入の額は、当該契約の締結日における直近の財務諸表に掲げられた額による。※注2 当該契約の締結日における直近の財務諸表の対象事業年度における取引の実績による。
- (2) 公表する情報 上記(1)に該当する契約先について、契約ごとに、物品役務等の名称及び数量、契約締結日、契約の最終職名及び課長相当職以上経験者（当機構OB）の人数、職名及び当機構における最終職名と取引高の割合が、次の区分のいずれかに該当するか  
① 総売上高又は事業収入に占める当機構との間の取引高の割合が、次の区分のいずれかに該当するか  
② 3分の1以上2分の1未満  
③ 2分の1以上3分の2未満又は3分の2以上  
④ 一者応札又は一者応募がある場合はその旨
- (3) 当機構に提供していただく情報  
① 当該契約締結日時点で在職している当機構OBに係る情報（人数、現在の職名及び当機構における最終職名等）  
② 直近の事業年度における総売上高又は事業収入及び当機構との間の取引高
- (4) 公表日 契約締結日の翌日から起算して原則として72日以内（4月に締結した契約については原則として93日以内）

( 5 ) その他の機構ホ一ムページ(契約に開する情報)に「国立研究開発法人水産研究・教育機構が所  
当の契約情報について、係当機た若了願の公表及理解はす協約の公力縮報掲表を結に「国  
行の行っ、のてい札ご了願の公表及理解はす協約の公力縮報掲表を結に「国  
要の行っ、のてい札ご了願の公表及理解はす協約の公力縮報掲表を結に「国  
結をなすのてい札ご了願の公表及理解はす協約の公力縮報掲表を結に「国  
ますのてい札ご了願の公表及理解はす協約の公力縮報掲表を結に「国

## 8. 公的研究費の不正防止にかかる「誓約書」の提出について

当機構では、国より示され「研究機関における公的研究費の管理・監査のガイドライン  
(実施基準) (平成19年12月15日付の「研究機関における公的研究費の不正防止に関する誓約書」の提出について、  
おける不正防止の取り組みを2011年12月15日付の「研究機関における公的研究費の不正防止に関する誓約書」の提出について、  
研究開発法人水産研究・教育機構の「研究機関における公的研究費の不正防止に関する誓約書」の提出について、  
の契約に際して、当該注意事項を遵守する旨の「誓約書」の提出をお願いしています。  
て、公的研究費の不正防止関係書類(①公的研究費の不正防止に関する誓約書、②国立研究開発法人水産研究・教育機構とセ  
入、札説明書に添付し、本部、構内の研究、所、開以、降の契約書、  
ていた、だければ、当機構の本部、構内の研究、所、開以、降の契約書、

# 業 務 仕 様 書

1. 件 名 機械警備業務

2. 業務目的 本業務は、当庁舎研究本館、研究管理棟及び館山臨海施設において、火災、破壊、不法侵入及び盗難による被害の発生並びに拡大を防止し、財産の保全を図るため、機械警備を行うことを目的とする。

3. 業務場所 (1) 茨城県神栖市波崎 7 6 2 0 - 7  
国立研究開発法人水産研究・教育機構 神栖庁舎  
(2) 千葉県館山市沼 8 4 8 - 1  
国立研究開発法人水産研究・教育機構 館山臨海施設

4. 業務期間 自) 令和 5 年 4 月 1 日  
至) 令和 1 0 年 3 月 3 1 日 (5 年間)

5. 業務内容等

(対象建物)

警備の対象となる建物は別紙図面に示す下記の建物とする。

(1) 神栖庁舎

- ① 研究本館
- ② 研究管理棟

(2) 館山臨海施設

(業務内容)

(1) 提供業務概要

- ① 警報機器等（異常感知装置、自動通報装置その他必要な装置）を用いた警備活動及び警備員による対応を組み合わせた警備活動
- ② 火災、盗難及び不良行為（以下「事故」という。）の拡大防止
- ③ 事故確認時における関係機関への連絡、通報
- ④ 事故報告書の作成、提出
- ⑤ 各警備対象施設に係る入退出履歴の記録及び記録内容の提出

(2) 警備対象時間

① 防犯警備

(平日) 17:15～翌日8:30

(休日) 全日

(注) 休日とは、土曜日、日曜日、「国民の祝日に関する法律」に定める休日及び、12月29日から翌年1月3日までの日をいう。

上記時間内に当所職員が、警備開始の操作を行った時点から、警備解除の操作を行った時点までとする。

② 火災監視

(平日・休日) 全日

(3) 鍵の預託及び管理

対象建物の出入口の鍵は、当所より請負業者へ預託するものとし、預託した鍵は厳重な注意の下、管理することとする。

(4) 警報機器等

① 設置場所

警報機器の設置場所は下記のとおりとするが、詳細な場所、設置数量等は打合せの上決定することとする。別紙図面も参照すること。

(神栖庁舎)

- ・操作端末機：各建物とも図示のとおり1階裏出入口付近に設置すること。
- ・防犯センサ：各建物1階は便所、外部に通じていない倉庫等を除き、図示の出入口のほか全室に設置する。また、2階は図示の外部出入口のほか廊下に設置する。
- ・火災報知器受信機：各建物には、火災警報装置が設置されているので、図示受信機に請負者が設置する通報装置等を連動させるものとする。

(館山臨海施設)

- ・操作端末機：図示のとおり事務室出入口付近に設置すること。
- ・防犯センサ、火災感知器等：図示出入口のほか全室に設置すること。

② 使用資材等

必要な機材及び設置に係る工事費等は全て請負者の負担とし、機械装置の運用に必要な電力及び通信料は当所の負担とする。

② 保守・点検等

設置した警備業務用機器は適宜点検し、不良箇所があった場合には補修・交換を行い、常に正常な状態を維持すること。

③ 端末操作用物品

警備用機械操作端末の警備開始及び解除操作用物品（ICカード等）について、下記数量を用意すること。なお、研究本館及び研究管理棟については、兼用できる物品とする。

- |               |     |
|---------------|-----|
| ・研究本館・研究管理棟兼用 | 60個 |
| ・館山臨海施設用      | 9個  |

④ 業務期間満了時の取り扱い

業務期間満了時は原則として設置した警報機器等は撤去するものとする。ただし、次年度以降も契約が継続されることとなった場合はこの限りではない。

(5) 緊急時対応

基地局において、異常を受信した場合は直ちに警備員が建物へ急行し、建物の外部及び内部を点検し、異常の有無を確認すること。

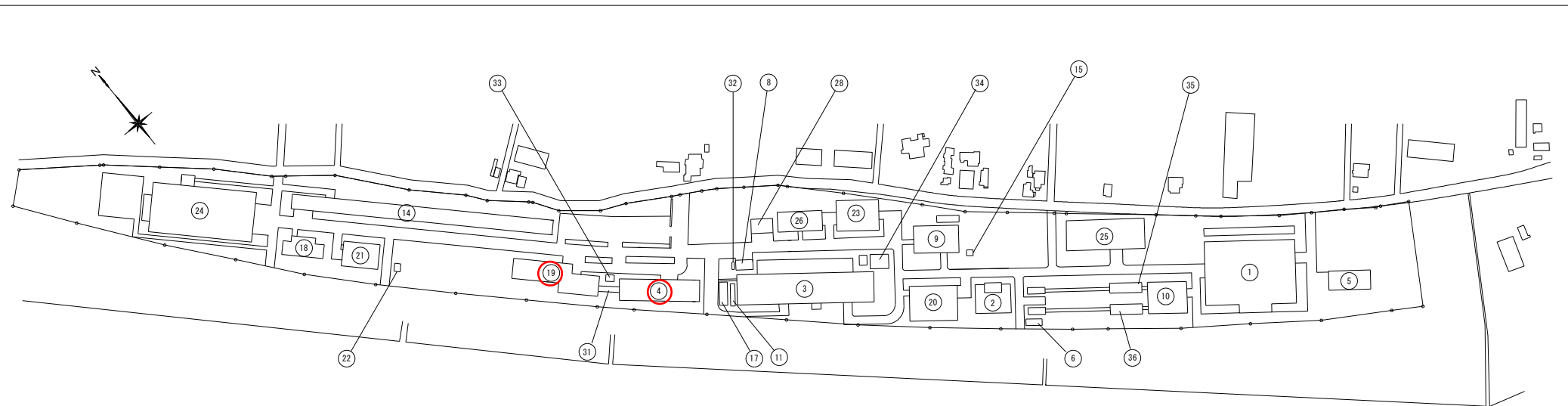
なお、必要に応じて下記の措置を取ること。

- ① 現場に応じた喫緊の措置
- ② 当庁舎が指定する緊急連絡先への連絡
- ③ 警察及び消防署等への連絡

(6) その他

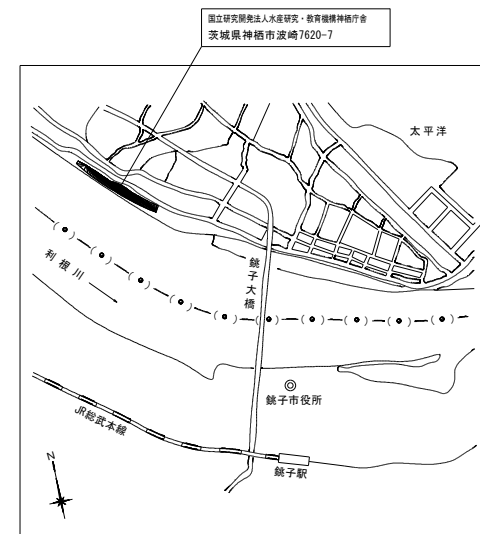
緊急時対応の際、建物・設備に損傷を与えないよう細心の注意を払うとともに、指定場所以外へはやむを得ない場合を除き立ち入らないこと。

6. その他 詳細については担当職員の指示に従うこと。



配置図

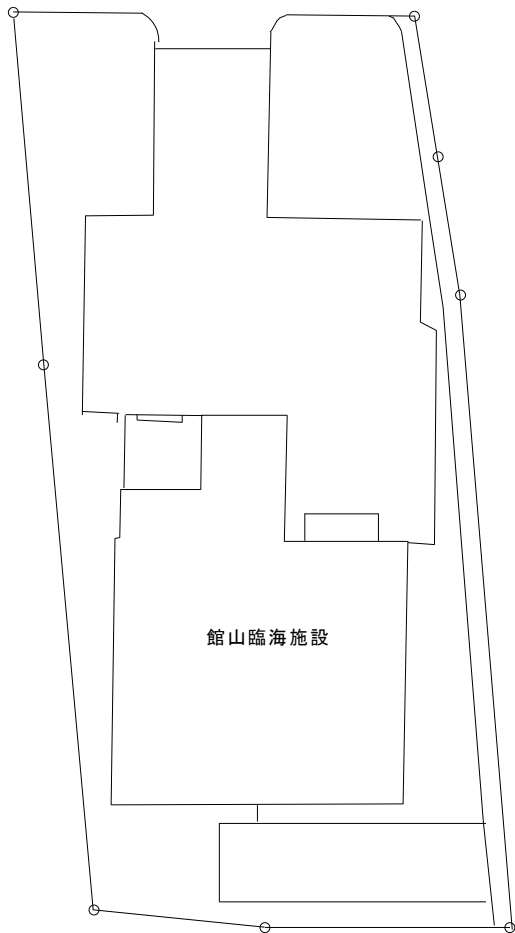
敷地面積 70,599.19㎡											
番号	建物の名称	構造	建面積 延面積	番号	建物の名称	構造	建面積 延面積	番号	建物の名称	構造	建面積 延面積
①	波浪平面水槽実験棟	S-1 RC-2	2,918.24 3,054.14	⑩	欠			⑩	欠		
②	給水棟	CB-1	87.27	⑪	廃棄物倉庫	S-1	35.29	⑪	渡り廊下	S-1	35.70
③	増養殖水理実験棟	S-1 RC-1	2,721.36 2,952.14	⑫	回流水槽実験棟	RC-2	369.06 647.54	⑫	倉庫	S-1	16.06
④	研究本館	RC-2	793.65 1,539.43	⑬	研究管理棟	RC-2	941.29 1,617.07	⑬	倉庫	S-1	27.88
⑤	土質実験棟	S-1	376.33	⑭	測器電子機器実験棟	S-2	526.40	⑭	天日飼育棟	S-1	133.25
⑥	三次処理浄化施設	CB S-1	6.75 6.75	⑮	機械実験棟	RC-1	471.84 471.84	⑮	観測室(1)	S-1	158
⑦	欠			⑯	危険物倉庫	CB-1	14.60	⑯	観測室(2)	S-1	158
⑧	倉庫	S-1	44.00	⑰	魚群行動実験棟	S-1 RC-2	532.17 732.06	⑰			
⑨	生物環境実験棟	S-1	708.00	⑱	海洋工学総合実験棟	S-2 RC-2	2,261.34 2,406.54	⑱			
⑩	漁港水理実験棟	S-1 RC-1	755.40 755.40	⑳	漁業資材物性実験棟	RC-1	833.32	⑳			
⑪	自転車置場	S-1	16.00	㉑	光電波応用実験棟	RC-1	447.76	㉑			
⑫	欠			㉒	欠			㉒	欠		
⑬	欠			㉓	車庫	S-1	67.45	㉓			
⑭	漁船推進性能実験棟	S-1 S-2	1,737.08 1,904.79	㉔	欠			㉔	欠		
⑮	餌料培養室	S-1	19.44	㉕	欠			㉕	欠		
										計	建面積 ㎡ 17,212.93 延面積 ㎡ 20,153.87



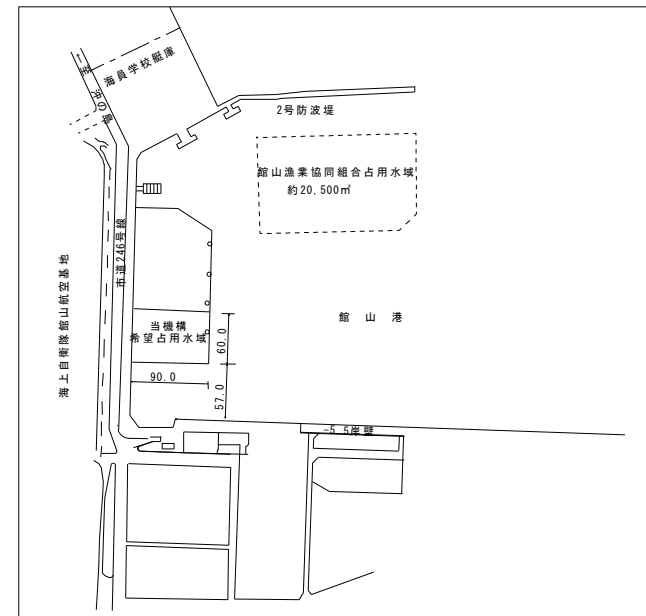
案内図

工事名	図面番号
	S-N. S
国立研究開発法人 水産研究・教育機構 神栖庁舎配置図	

市道



館山臨海施設



舞上町事務所 館山航空基地

海員学校跡地

2号防波堤

館山漁業協同組合占用水域  
約20,500㎡

館山港

当機構

希望占用水域

90.0

60.0

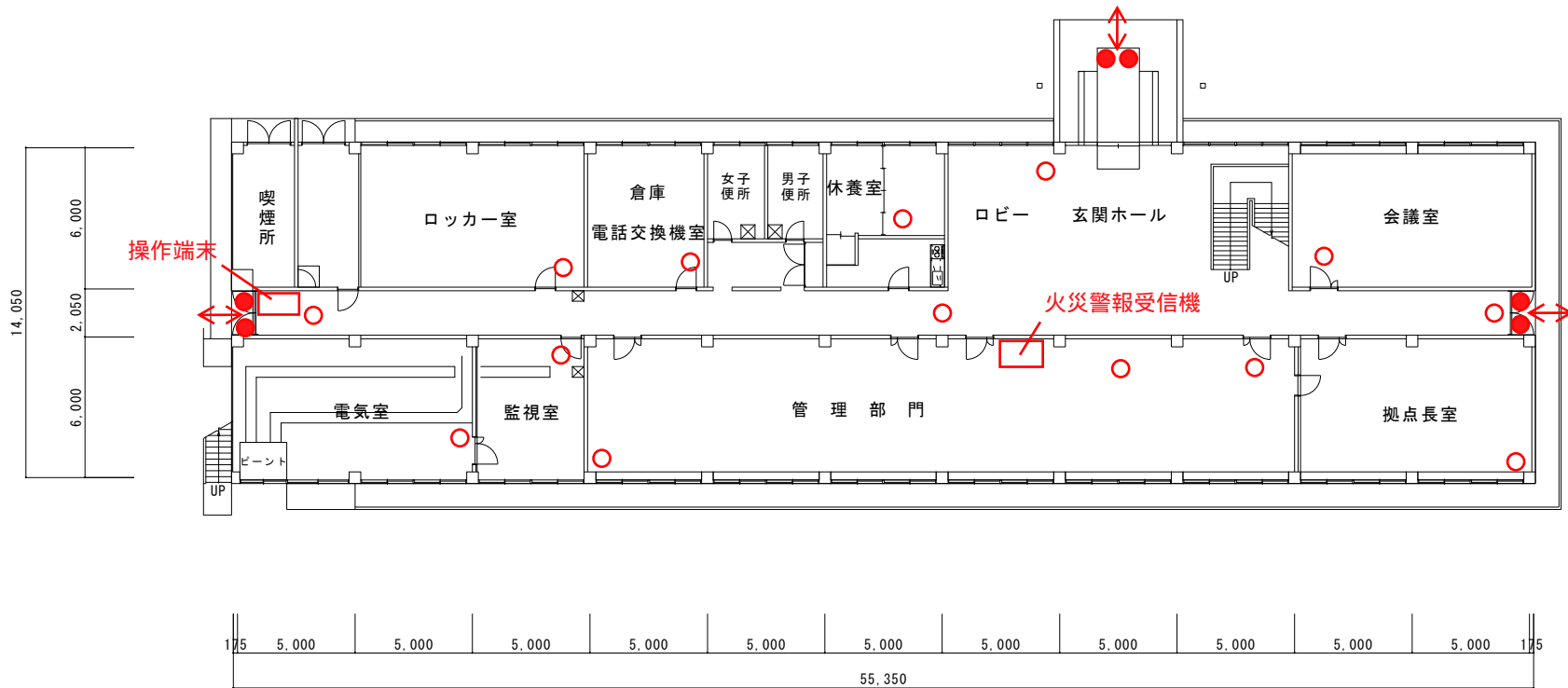
57.0

市道276号線

事務所

工事名	図面番号
案内図・配置図	S=1/
国立研究開発法人 水産研究・教育機構	





1階 平面図 1 / 150

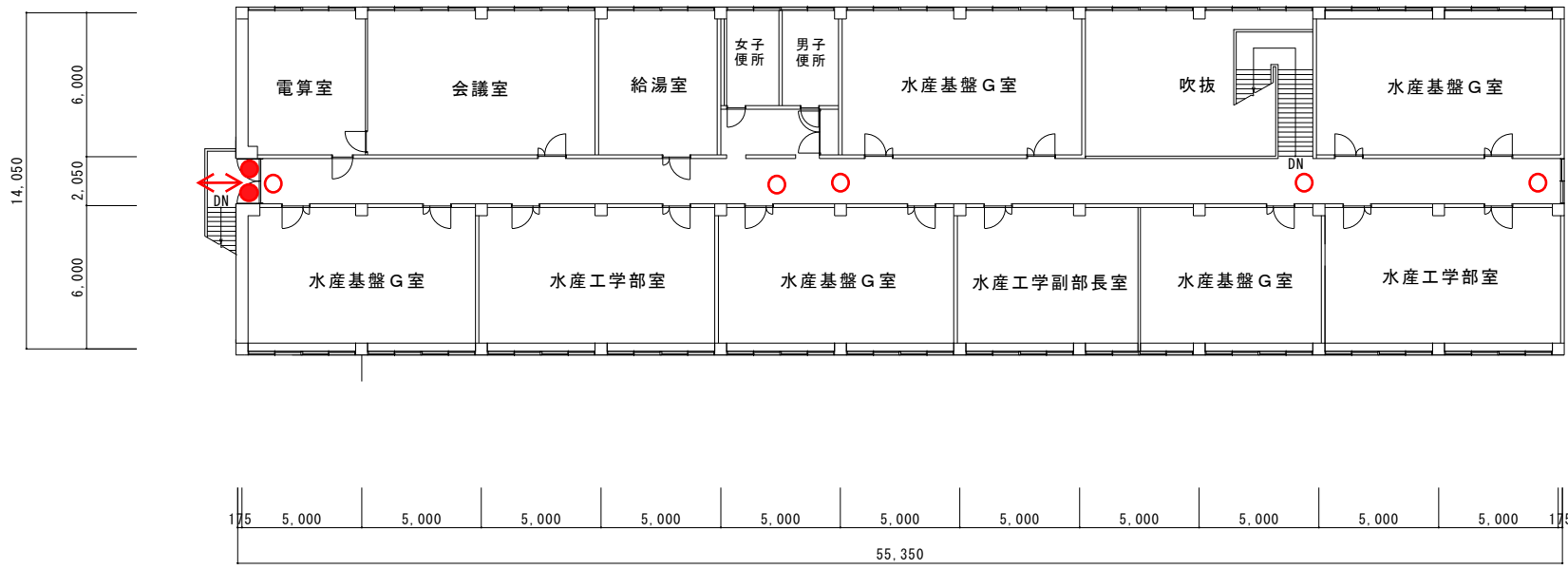
- : 防犯センサー
- : ドアセンサー
- ↔ : 出入口 (3カ所)

水産研究・教育機構

件名	水産技術研究所神栖拠点 研究本館1階平面図
図面名	水産技術研究所神栖拠点 研究本館1階平面図

縮尺	1 : 150
作成年月日	

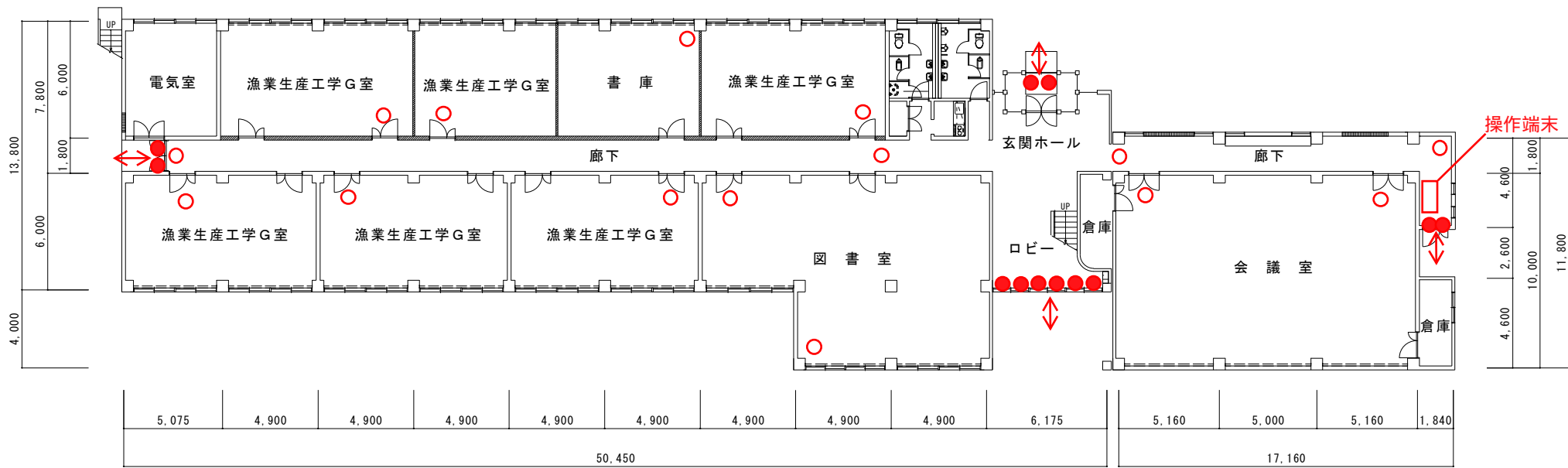
構造	鉄筋コンクリート造
建面積・延面積	793.65㎡/1,539.43㎡



○ : 防犯センサー  
● : ドアセンサー  
↔ : 出入口 (1カ所)

2階 平面図 1 / 150

水産研究・教育機構	件名	縮尺	1 : 150	構造	鉄筋コンクリート造
	図面名	水産技術研究所神栖拠点 研究本館2階平面図	作成年月日	建面積・延面積	793.65㎡/1,539.43㎡

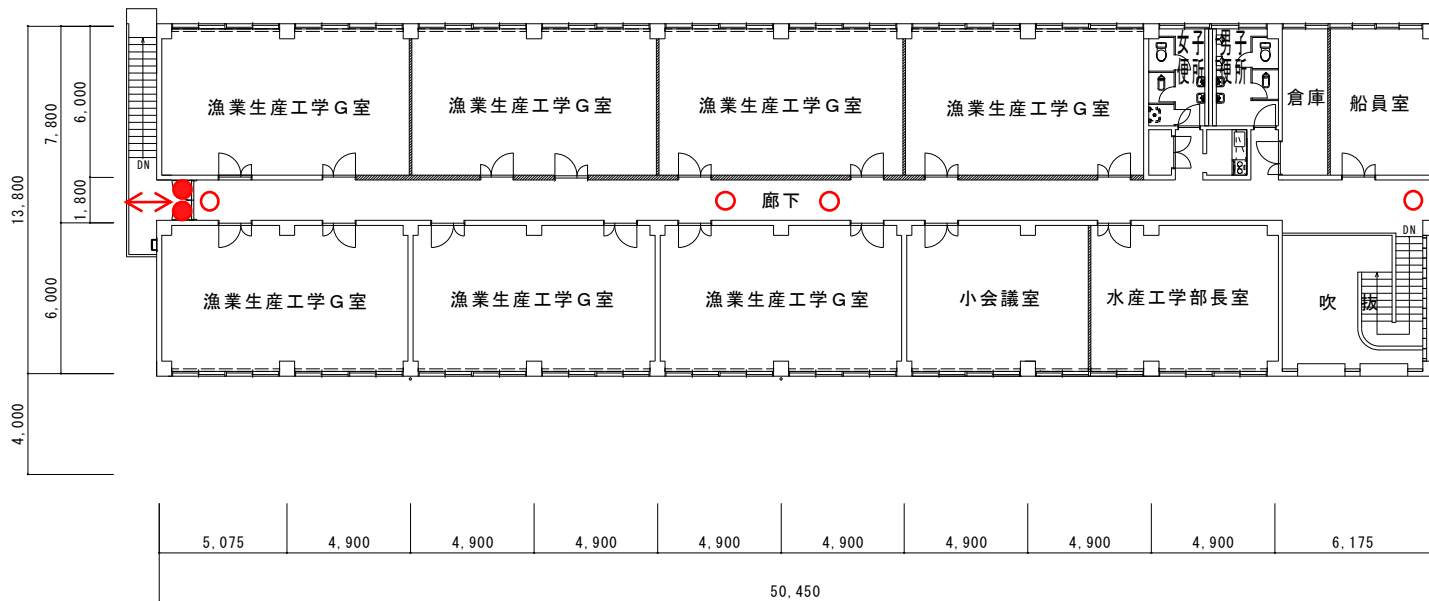


1階 平面図 1 / 150

- : 防犯センサー
- : ドアセンサー
- ↔ : 出入口 (4カ所)

水産研究・教育機構

件名	縮尺	構造
図面名	作成年月日	建面積・延面積
水産技術研究所神栖拠点 研究管理棟 1階平面図	1 : 150	鉄筋コンクリート造
		941.29㎡/1,617.07㎡

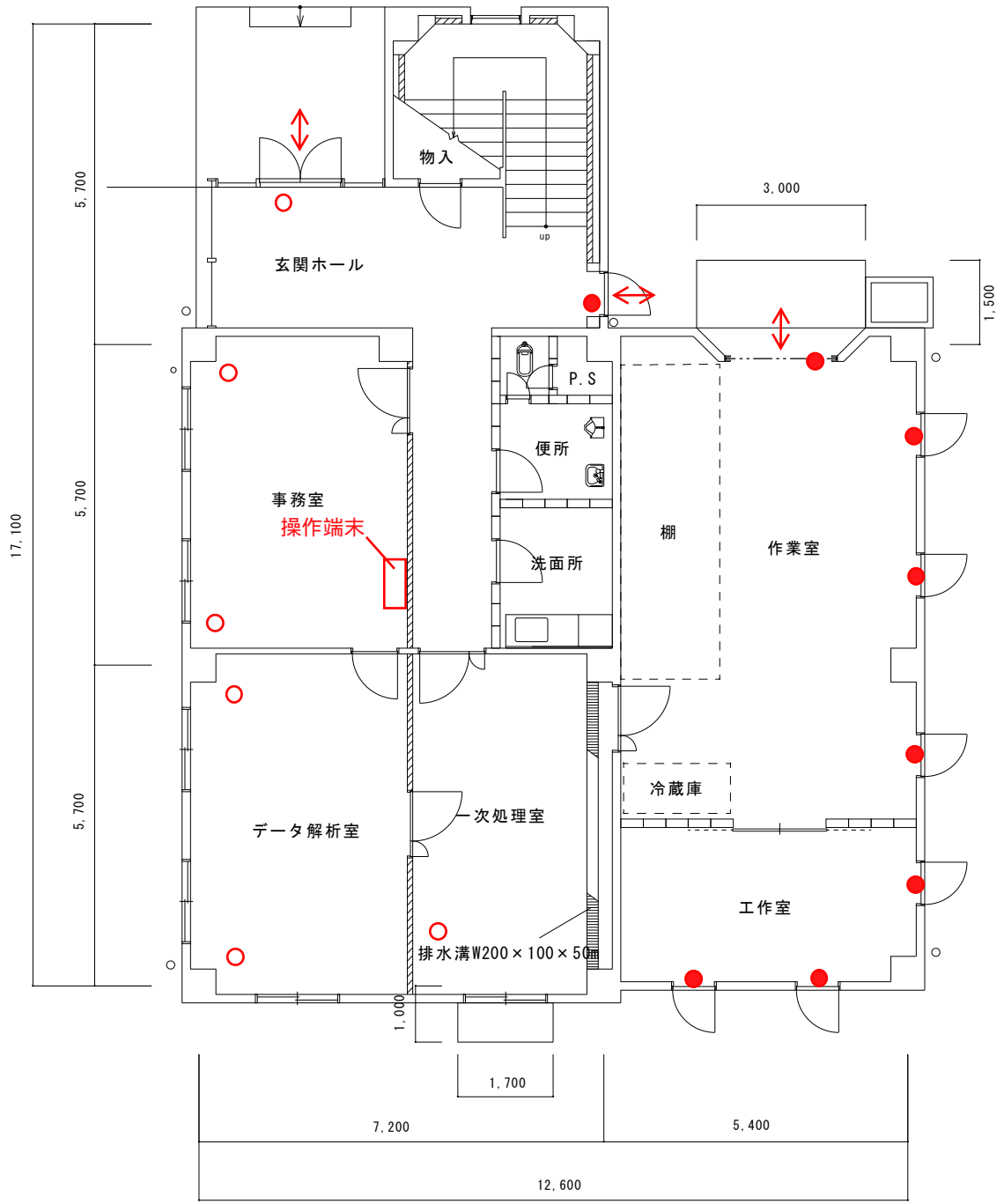


- : 防犯センサー
- : ドアセンサー
- ↔ : 出入口 (1カ所)

2階 平面図 1 / 150

水産研究・教育機構

件名	縮尺	構造
図面名	作成年月日	建面積・延面積
水産技術研究所神栖拠点 研究管理棟 1階平面図	1 : 150	鉄筋コンクリート造
		941.29㎡/1,617.07㎡



- : 防犯センサー
- : ドアセンサー
- : 熱感知器
- : 煙感知器
- ↔ : 出入口 (3カ所)

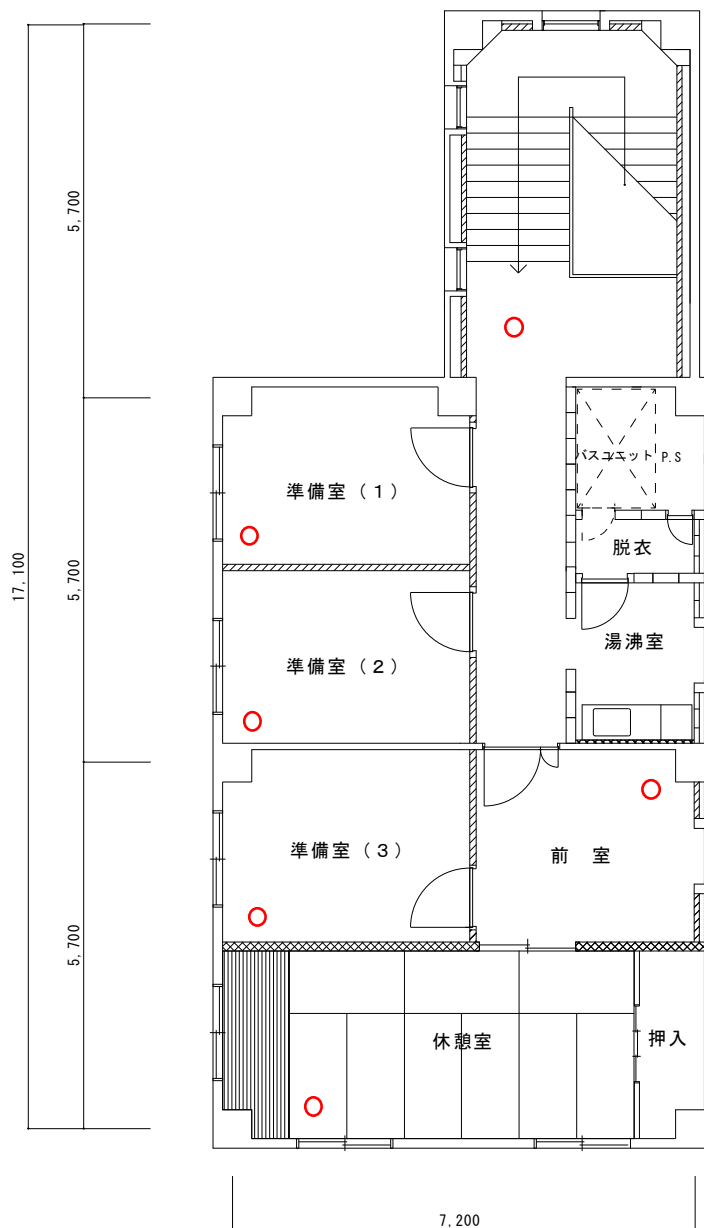
1階 平面図 1 / 100

水産研究・教育機構

件名  
館山臨海施設 1階平面図

縮尺 1 : 100  
作成年月日

構造 鉄筋コンクリート造  
床面積・延面積 180.22㎡/290.30㎡



○ : 防犯センサー  
 : 熱感知器  
 : 煙感知器

2階 平面図 1 / 100

水産研究・教育機構

件名	縮尺
図面名	作成年月日

1 : 100

構造	鉄筋コンクリート造
床面積・延面積	180.22㎡/290.30㎡