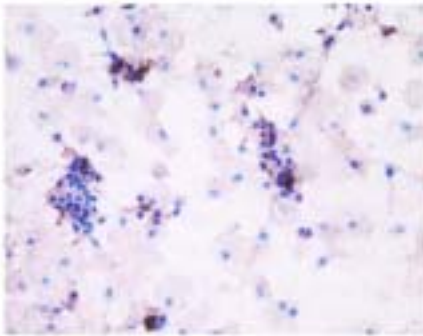


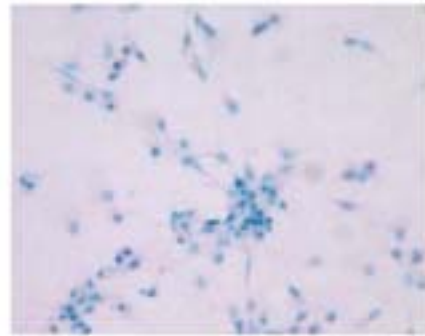
病員－間接蛍光抗体法



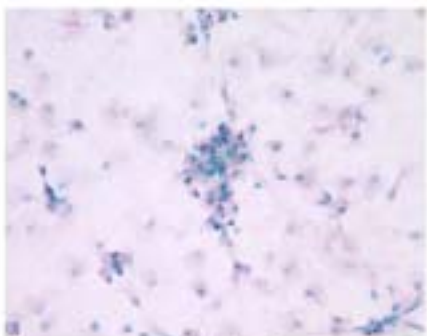
健常員－間接蛍光抗体法



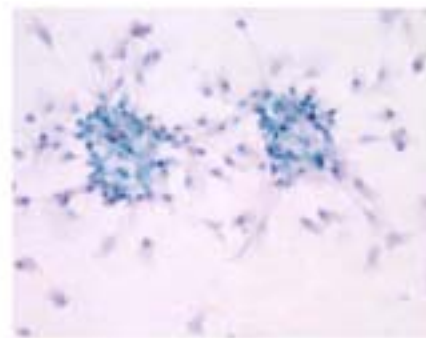
病員－酵素抗体法,
ギムザ染色



健常員－酵素抗体法,
ギムザ染色



病員－酵素抗体法,
ギムザ染色（抗体未反応）



健常員－酵素抗体法,
ギムザ染色（抗体未反応）

図 1. 抗アコヤガイ赤変病病員血リンパ
モノクローナル抗体の反応性